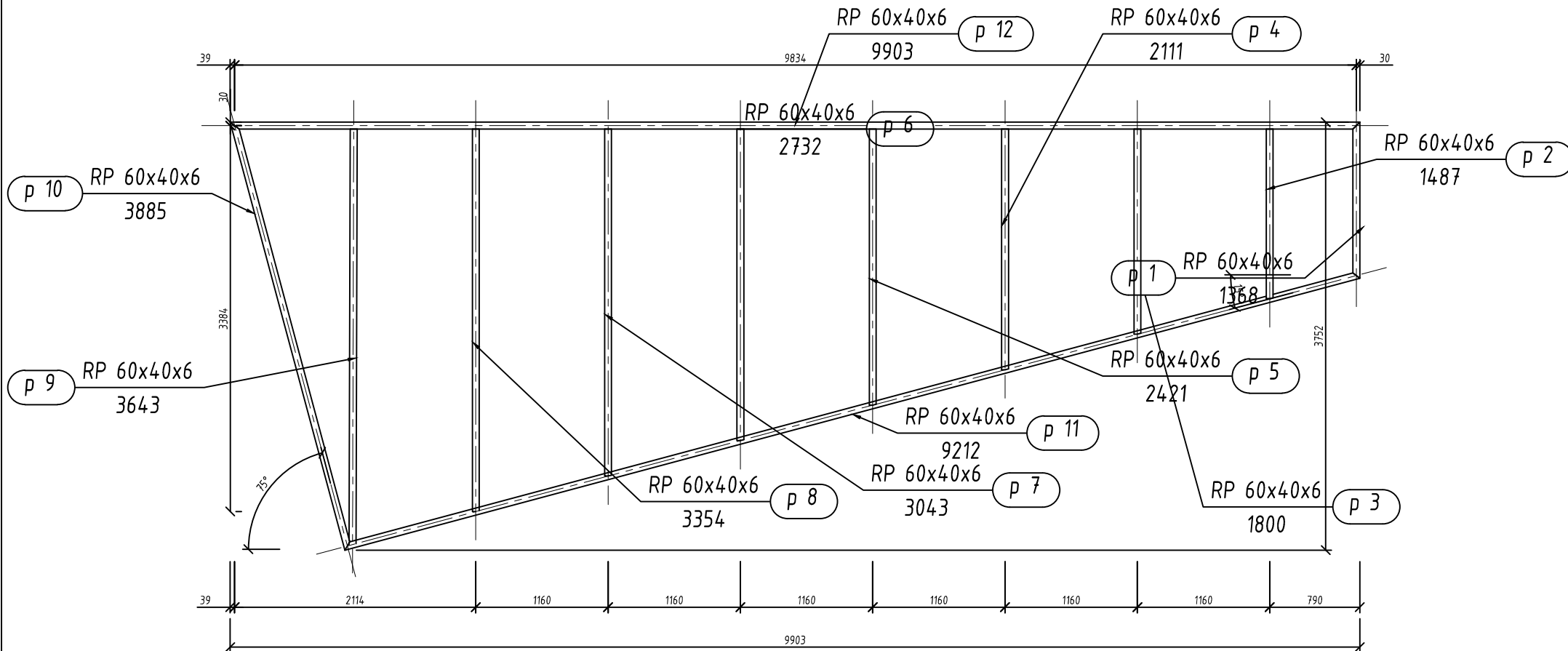


## Rzut z góry



### UWAGI:

1. Wszystkie śruby min. klasa 8.8
2. Wszystkie elementy profilowe i blachy wykonane ze stali S355.
3. Dospawac dyble łączące co 20 cm fi 20 mm pręt pełny, w taki sposób by wykreować spadek 3% w stronę elewacji.
4. Zabezpieczyć antykorozyjnie do klasy C1



ul. Wandy Rutkiewicz 9  
02-956 Warszawa

### PROJEKT BUDOWLANY

Rysunek podkonstrukcji nad wejściami „B” i „C” - rzuty

K-02  
nr. rysunku

REMONT KONSTRUKCJI ZADASZENIA NAD WEJŚCIAMI DO BUDYNKÓW DYDAKTYCZNYCH  
WYDZIAŁU ZARZĄDZANIA UNIwersYTETU WARSZAWSKIEGO PRZY UL. SZTURMOWEJ 1/3 W WARSZAWIE.

1:50  
skala

UW 00-927 Warszawa, ul. Krakowskie Przedmieście 26/28 .

PB  
stadium

inwestor, adres

projektant  
mgr inż. Janusz Gagatko  
PDK/0164/ZOOA/06

opracowała

inż. Anna Skorupka

sprawdzający

mgr inż. Marcin Kaczmarczyk  
MAZ/0876/PWBKb/18

KONS.  
branża

07.2019  
data